

**МУНИЦИПАЛЬНОЕ КАЗЁННОЕ УЧРЕЖДЕНИЕ
«ЦЕНТР ПО ОБЕСПЕЧЕНИЮ ДЕЯТЕЛЬНОСТИ
ОБРАЗОВАТЕЛЬНЫХ УЧРЕЖДЕНИЙ КИРОВСКОГО РАЙОНА»**

***О результатах Всероссийской проверочной работы по географии
в 11-х классах общеобразовательных организаций
Кировского района Республики Крым в 2020 году
(аналитическая справка)***

Всероссийская проверочная работа (далее – ВПР) по географии в 11-х классах общеобразовательных организаций Кировского района проведена 02 марта 2020 года (основание – приказ Министерства образования, науки и молодёжи Республики Крым «О проведении мониторинга качества подготовки обучающихся общеобразовательных организаций Республики Крым в форме всероссийских проверочных работ в 2020 году», приказ Федеральной службы по надзору в сфере образования и науки (Рособрнадзор) от 27.12.2019 г. № 1746 «О проведении Федеральной службой по надзору в сфере образования и науки мониторинга качества подготовки обучающихся общеобразовательных организаций в форме всероссийских проверочных работ в 2020 году», в целях реализации мероприятия 1.2 «Совершенствование и реализация процедур оценки степени и уровня освоения образовательных программ общего образования обучающимися общеобразовательных организаций и профессиональных образовательных организаций» ведомственной целевой программы «Качество образования», утверждённой приказом Федеральной службы по надзору в сфере образования и науки от 22 января 2019 года № 39, приказ МКУ «Центр по обеспечению деятельности образовательных учреждений Кировского района» от 30 января 2020 года № 30 «О проведении мониторинга качества подготовки обучающихся общеобразовательных организаций Кировского района в форме всероссийских проверочных работ в 2020 году».

Всего в Кировском районе в ВПР по географии приняли участие 34 обучающихся 11 классов 3 общеобразовательных учреждений (МБОУ «Владиславовская ОШ», МБОУ «Золотополенская ОШ», МБОУ «Новопокровская ОШ»).

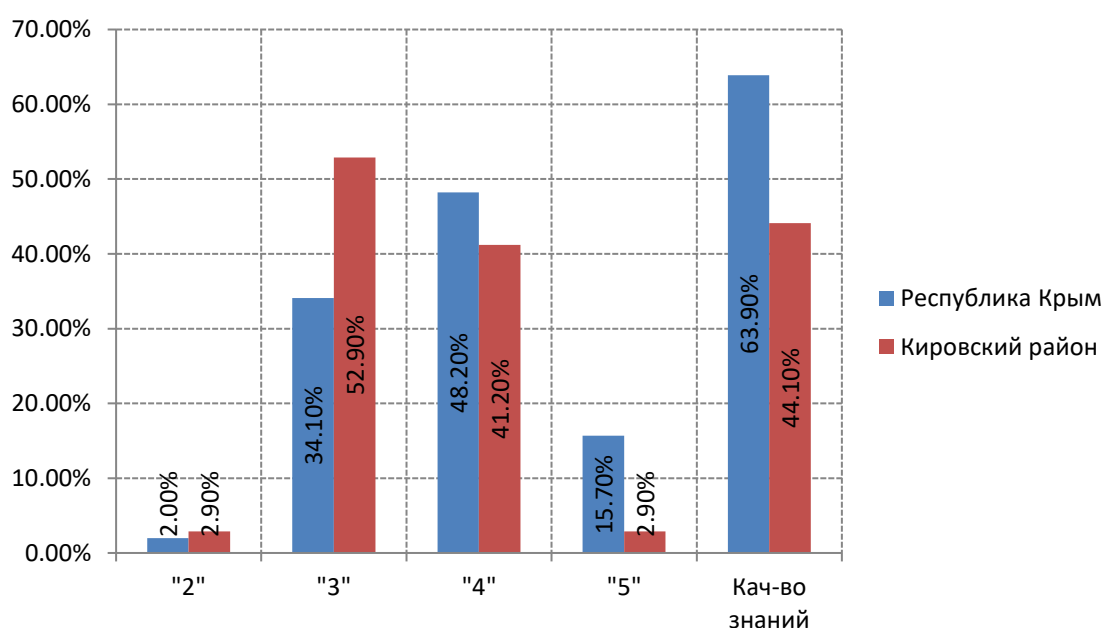
Результаты Всероссийской проверочной работы в разрезе учреждений Кировского района представлены в таблице 1.

Таблица 1

ОО	Кол-во обуч.	Распределение групп баллов в %				Кач-во знаний %
		«2»	«3»	«4»	«5»	
Республика Крым	1278	2,0	34,1	48,2	15,7	63,9
Кировский район	34	2,9	52,9	41,2	2,9	44,1
МБОУ «Владиславовская ОШ»	8	0	50,0	50,0	0	50,0
МБОУ «Золотополенская ОШ»	12	8,3	50,0	33,3	8,3	41,6
МБОУ «Новопокровская ОШ»	14	0	57,1	42,9	0	42,9

Распределение баллов в среднем по Республике Крым в сравнение с аналогичными показателями по Кировскому району представлено на диаграмме 1.

Диаграмма 1



Из диаграммы 1 видим, что показатель качества знаний в Кировском районе составляет 44,1%, что на 19,8% ниже среднего показателя по РК (63,9%).

Средний процент качества знаний имеет МБОУ «Владиславовская ОШ» – 50,0%.

Ниже среднего уровня качество знаний наблюдается в МБОУ:

- «Золотополенская ОШ» – 41,6%;
- «Новопокровская ОШ» – 42,9%.

Сравнительный и статистический анализы результатов выполнения обучающимися всех 17 заданий по Республике Крым и Кировскому району представлены в таблице 2:

Таблица 2

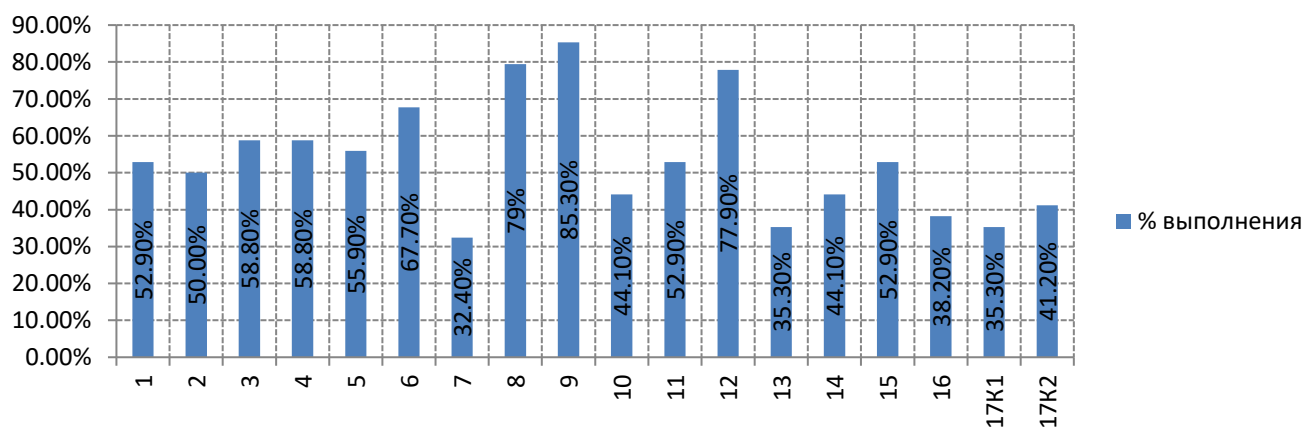
ОО	Кол-во учащи- хся	1	2	3	4	5	6	7	8	9	10	11	12	13	14	15	16	17К1	17К2
Республики Крым	1278	72	78	75	67	60	70	71	80	70	44	69	82	68	70	60	49	32	27
Кировский район	34	53	50	59	59	56	68	32	79	85	44	53	78	35	44	53	38	35	41
МБОУ «Владиславовская ОШ»	8	50	63	50	88	100	63	38	50	100	75	50	88	75	0	63	25	44	38
МБОУ «Золотополенская ОШ»	12	92	58	83	42	17	67	25	100	75	58	83	79	8	42	50	33	21	42
МБОУ «Новопокровская ОШ»	14	21	36	43	57	64	71	36	79	86	14	29	71	36	71	50	50	43	43

Зелёным цветом выделены высокие результаты ВПР; красным – низкие; не выделены – средние.

Сравнение результатов выполнения обучающимися всех 17 заданиям (диаграмма 2) показывает следующее:

Сравнение результатов выполнения обучающимися всех 15 заданий (диаграмма 2) показывает следующее:

Диаграмма 2



Достижения требований ФК ГОС представлены в таблице 3.

Таблица 3

№	Проверяемый элемент содержания/ требования к уровню подготовки выпускников	Макс балл	Средний % выполнения	
			По р-ну	По региону
		21	34 уч.	1278 уч.
1	Знать/понимать географические особенности природы России. Уметь использовать знания и умения в практической деятельности и повседневной жизни для анализа и оценки разных территорий с точки зрения взаимосвязи природных, социально-экономических, техногенных объектов и процессов.	1	52,9	72,2

2	Уметь находить и применять географическую информацию для правильной оценки и объяснения важнейших социально-экономических событий международной жизни.	1	50,0	77,9
3	Знать/понимать географические особенности основных отраслей хозяйства России. Уметь использовать знания и умения в практической деятельности и повседневной жизни для анализа и оценки разных территорий с точки зрения взаимосвязи природных, социально-экономических, техногенных объектов и процессов.	2	58,8	74,6
4	Уметь выделять существенные признаки географических объектов и явлений.	1	58,8	66,8
5	Уметь использовать знания и умения в практической деятельности и повседневной жизни для анализа и оценки разных территорий с точки зрения взаимосвязи природных, социально-экономических, техногенных объектов и процессов.	1	55,9	60,4
6	Уметь использовать знания и умения в практической деятельности и повседневной жизни для анализа и оценки разных территорий с точки зрения взаимосвязи природных, социально-экономических, техногенных объектов и процессов.	1	67,7	69,5
7	Знать/понимать географические особенности географических районов России. Уметь выделять существенные признаки географических объектов и явлений.	1	32,4	71,3
8	Уметь использовать знания и умения в практической деятельности и повседневной жизни для определения различий во времени, чтения карт различного содержания.	1	79,4	79,6
9	Знать/понимать смысл основных теоретических категорий и понятий; особенности размещения основных видов природных ресурсов, их главные месторождения и территориальные сочетания; численность и динамику населения мира, отдельных регионов и стран; основные направления миграций населения мира; различия в уровне и качестве жизни населения мира; географические особенности отраслевой и территориальной структуры мирового хозяйства.	1	85,3	70,0
10	Уметь находить и применять географическую информацию для правильной оценки и объяснения важнейшей социально-экономических событий международной жизни.	1	44,1	43,7
11	Знать/понимать смысл основных теоретических категорий и понятий; особенности размещения основных видов природных ресурсов, их главные месторождения и территориальные сочетания; численность и динамику населения мира, отдельных регионов и стран; основные направления миграций населения мира; различия в уровне и качестве жизни населения мира; географические особенности отраслевой и территориальной структуры мирового хозяйства.	1	52,9	69,1
12	Знать/понимать численность и динамику населения мира, отдельных регионов и стран; основные направления миграций населения мира. Знать/понимать различия на уровне и качестве жизни населения мира.	2	77,9	82,0
13	Уметь использовать знания и умения в практической деятельности и повседневной жизни для анализа и оценки разных территорий с точки зрения взаимосвязи природных, социально-экономических, техногенных объектов и процессов	1	35,3	68,3
14	Уметь определять и сравнивать по разным источникам информации географические тенденции развития природных, социально-экономических и геоэкологических объектов, процессов и явлений.	1	44,1	70,1
15	Уметь находить и применять географическую информацию для правильной оценки и объяснения важнейших социально-экономических событий международной жизни; использовать знания и умения в практической деятельности и повседневной жизни для анализа и оценки разных территорий с точки зрения взаимосвязи природных, социально-экономических, техногенных объектов и процессов.	1	52,9	60,4
16	Уметь находить и применять географическую информацию для правильной оценки и объяснения важнейших социально-экономических событий международной жизни; использовать знания и умения в практической деятельности и повседневной жизни для анализа и оценки разных территорий с точки зрения взаимосвязи природных, социально-экономических, техногенных объектов и процессов.	1	38,2	48,5
17K1	Уметь использовать знания и умения в практической деятельности и повседневной жизни для анализа и оценки разных территорий с точки зрения взаимосвязи природных, социально-экономических, техногенных объектов и процессов.	2	35,3	31,5
17K2	Уметь использовать знания и умения в практической деятельности и повседневной жизни для анализа и оценки разных территорий с точки зрения взаимосвязи природных, социально-экономических, техногенных объектов и процессов.	1	41,2	27,1

Наибольшие трудности в ВПР по географии у участников вызвали задания, в которых проверялись следующие умения:

- знать/понимать географические особенности географических районов России. Уметь выделять существенные признаки географических объектов и явлений (задание 7) – не справились 67,6% обучающихся;

- уметь использовать знания и умения в практической деятельности и повседневной жизни для анализа и оценки разных территорий с точки зрения

взаимосвязи природных, социально-экономических, техногенных объектов и процессов (*задания 13, 17K1*) – не справились 64,7% обучающихся;

- уметь находить и применять географическую информацию для правильной оценки и объяснения важнейших социально-экономических событий международной жизни; использовать знания и умения в практической деятельности и повседневной жизни для анализа и оценки разных территорий с точки зрения взаимосвязи природных, социально-экономических, техногенных объектов и процессов (*задание 16*) – не справились 61,8% обучающихся;

- уметь использовать знания и умения в практической деятельности и повседневной жизни для анализа и оценки разных территорий с точки зрения взаимосвязи природных, социально-экономических, техногенных объектов и процессов (*задание 17K2*) – не справились 58,8% обучающихся;

- уметь находить и применять географическую информацию для правильной оценки и объяснения важнейшей социально-экономических событий международной жизни (*задание 10*), уметь определять и сравнивать по разным источникам информации географические тенденции развития природных, социально-экономических и геоэкологических объектов, процессов и явлений. – не справились 55,9% обучающихся;

- уметь находить и применять географическую информацию для правильной оценки и объяснения важнейших социально-экономических событий международной жизни (*задание 2*) – не справились 50,0% обучающихся;

- знать/понимать географические особенности природы России. Уметь использовать знания и умения в практической деятельности и повседневной жизни для анализа и оценки разных территорий с точки зрения взаимосвязи природных, социально-экономических, техногенных объектов и процессов (*задание 1*), знать/понимать смысл основных теоретических категорий и понятий; особенности размещения основных видов природных ресурсов, их главные месторождения и территориальные сочетания; численность и динамику населения мира, отдельных регионов и стран; основные направления миграций населения мира; различия в уровне и качестве жизни населения мира; географические особенности отраслевой и территориальной структуры мирового хозяйства (*задание 11*), уметь находить и применять географическую информацию для правильной оценки и объяснения важнейших социально-экономических событий международной жизни; использовать знания и умения в практической деятельности и повседневной жизни для анализа и оценки разных территорий с точки зрения взаимосвязи природных, социально-экономических, техногенных объектов и процессов (*задание 2*) – не справились 47,1% обучающихся;

- уметь использовать знания и умения в практической деятельности и повседневной жизни для анализа и оценки разных территорий с точки зрения взаимосвязи природных, социально-экономических, техногенных объектов и процессов (*задание 5*) – не справились 44,1% обучающихся;

- знать/понимать географические особенности основных отраслей хозяйства России.

Уметь использовать знания и умения в практической деятельности и повседневной жизни для анализа и оценки разных территорий с точки зрения взаимосвязи природных, социально-экономических, техногенных объектов и процессов (задание 3), уметь выделять существенные признаки географических объектов и явлений (задание 4) – не справились 41,2% обучающихся;

- уметь находить и применять географическую информацию для правильной оценки и объяснения важнейшей социально-экономических событий международной жизни (задание 6) – не справились 32,3% обучающихся.

Выполнение заданий группами учащихся (в % от числа участников) представлено в таблице 4.

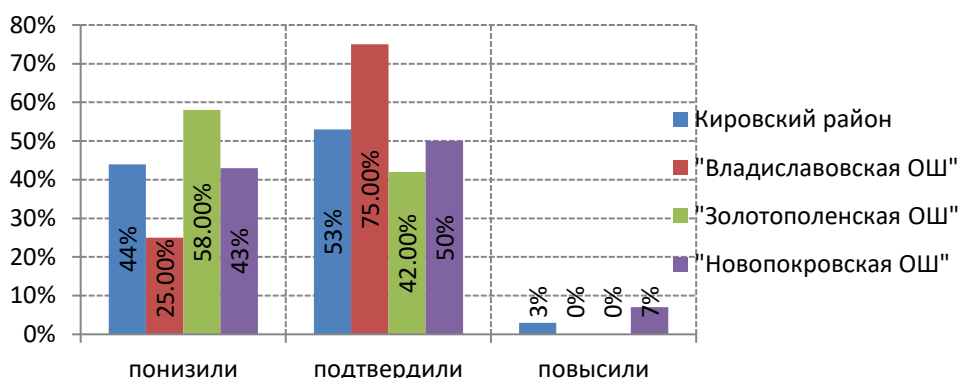
Таблица 4

Максимальный первичный балл: 33

ОО	Кол-во ОО	1	2	3	4	5	6	7	8	9	10	11	12	13	14	15	16	17K1	17K2
Республики Крым	1278	72	78	75	67	60	70	71	80	70	44	69	82	68	70	60	49	32	27
Кировский район	34	53	50	59	59	56	68	32	79	85	44	53	78	35	44	53	38	35	41
Ср. % вып. уч. гр. баллов 2	1	100	0	0	0	0	0	0	100	0	0	100	50	0	0	0	0	0	0
Ср. % вып. уч. гр. баллов 3	18	44	33	58	44	44	67	28	72	83	28	28	72	22	28	44	22	14	28
Ср. % вып. уч. гр. баллов 4	14	57	71	61	79	71	71	43	86	93	64	79	86	50	64	64	57	61	57
Ср. % вып. уч. гр. баллов 5	1	100	100	100	100	100	100	0	100	100	100	100	100	100	100	100	100	100	100

Соответствие отметок за выполненную работу и отметок по журналу представлено на диаграмме 3.

Диаграмма 3



Дата составления: 24.11.2020 г.

Методист
информационно-методического отдела
МКУ «Центр по обеспечению деятельности образовательных учреждений Кировского района»

Ляшенко А. А.